

# I NUMERI DEL CORSO

INSEGNAMENTI 7

TOTALE ORE DI LEZIONI FRONTALI 132

PERIODO DI LEZIONE DA NOVEMBRE 2018 A MAGGIO 2019

WEEKEND DI LEZIONE 13

CREDITI FORMATIVI UNIVERSITARI

## Corso di formazione per: MANAGER DELLE UNIONI

Per sviluppare le tue competenze gestionali e comportamentali



**LUCA MAZZARA** - DIRETTORE



**SEGRETERIA:** CAMPUS DI FORLÌ - TEACHING HUB - BLOCCO D

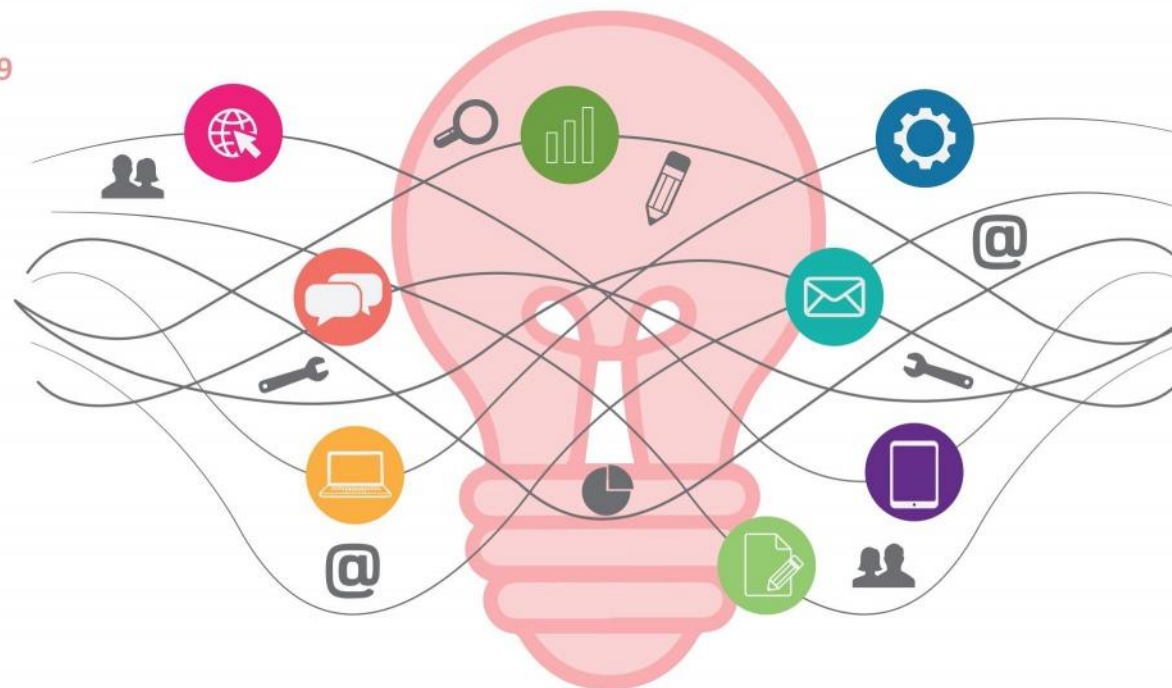
VIALE F. CORRIDONI 20, 47121 FORLÌ

Tel. 0543 374144 / 0543 374152

Mail. [polofo.mastercity@unibo.it](mailto:polofo.mastercity@unibo.it)



[WWW.SITE.UNIBO.IT/CFPSERVIZI](http://WWW.SITE.UNIBO.IT/CFPSERVIZI)



**2<sup>A</sup> EDIZIONE A.A. 2018/2019**

**NUOVA SCADENZA 5 NOVEMBRE 2018**



Master in **City Management**








UNIVERSITÀ DI BOLOGNA  
CAMPUS DI FORLÌ



## OBIETTIVI DEL CORSO

Il Corso nasce per implementare e diffondere buone pratiche concernenti il **governo e il funzionamento della pubblica amministrazione locale**. Al termine del corso, i partecipanti avranno acquisito competenze tecnico-specialistiche che li qualificheranno come esperti in gestione e sviluppo di servizi associati, in grado di:

-  Analizzare il quadro **socio-organizzativo** di riferimento evidenziandone criticità ed opportunità.
-  Affrontare i punti di discontinuità delle **gestioni associate** rispetto alle precedenti modalità di gestione dei servizi.
-  Sviluppare competenze adeguate per progettare l'**organizzazione e i sistemi gestionali** in riferimento agli ambiti più critici:
  - . *Pianificazione strategica e intervento sul territorio;*
  - . *Gestione economico-finanziaria;*
  - . *Sviluppo e gestione dell'organizzazione del personale.*
-  Riconfigurare i contorni del proprio ruolo nel nuovo scenario.
-  Adottare **modalità relazionali e manageriali** atte a facilitare i processi di cambiamento organizzativo, superando le resistenze individuali.



## DESTINATARI

Il Corso si rivolge a **due diverse tipologie** di destinatari:

- . Direttori generali, segretari generali, dirigenti e responsabili di funzioni/servizi nell'ambito di gestioni associate;
- . Laureati che aspirano ad entrare in enti che hanno attivato gestioni associate del personale (unioni/fusioni/convenzioni).



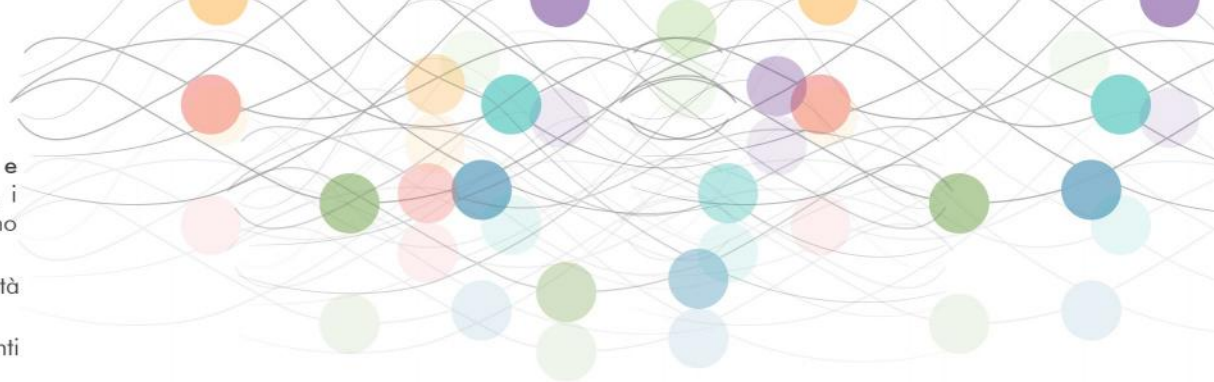
## ISCRIZIONI

Per iscriversi al corso o ai singoli moduli, è necessario collegarsi al sito: [www.serinarpayments.it/manager-delle-unioni/](http://www.serinarpayments.it/manager-delle-unioni/) inserire i propri dati e seguire la procedura indicata. Gli enti e le P.A. che intendono farsi carico direttamente della quota di iscrizione dei propri dipendenti devono preventivamente contattare la segreteria.



## IMPORTO

Intero corso 1.200€.  
Singolo modulo da 16 ore 350€.  
Singolo modulo da 20 ore 450€.  
È ammessa l'iscrizione anche a più moduli.



## AGEVOLAZIONI

Le PA locali che intenderanno farsi carico direttamente della quota di iscrizione di propri dipendenti potranno usufruire di uno sconto pari al 20% sulla seconda iscrizione e di un ulteriore sconto pari al 10% sulla terza iscrizione.



## MODULI FORMATIVI E DOCENTI

**Pianificazione strategica e governance territoriale**  
Prof. Mazzara Luca - 16 ore

**Progettazione organizzativa della gestione associata**  
Dott.ssa Tagliabue Stefania - 20 ore

**Sistemi di gestione e sviluppo del personale dell'unione**  
Dott.ssa Cavallucci Francesca - 20 ore

**Gestione finanziaria dei bilanci delle unioni**  
Prof. Mazzara Luca in codocenza - 16 ore

**Sistemi di programmazione e controllo delle unioni**  
Prof. Mazzara Luca, Dott. Rumpianesi Daniele - 16 ore

**Gestione dei conflitti e negoziazione organizzativa**  
Dott.ssa Dini Maria Letizia - 20 ore

**Sviluppo delle competenze personali**  
Dott. Piccinni Vito - 20 ore



## SVOLGIMENTO DELLE LEZIONI

Le lezioni si terranno da novembre a maggio indicativamente a settimane alterne nelle giornate di venerdì (mattina e pomeriggio) e sabato mattina. Ai fini dell'efficacia del Corso è richiesta una costante partecipazione.



## SEDE

Campus di Forlì, Viale Filippo Corridoni 20 - 47121 Forlì.

